

راهنمای فارسی  
**Creative**  
**T15 Wireless**  
بلندگوهای بلوتوثی بیسیم ۲،۰



تهیه شده در بخش خدمات پس از فروش شرکت شاب

آدرس: تهران، چیدر، میدان ندا، پلاک ۵۸

تلفن: (۱۰ خط) ۲۲۶۸۶۸۱۸

[www.shobtech.com](http://www.shobtech.com)  
[technical@shobtech.com](mailto:technical@shobtech.com)

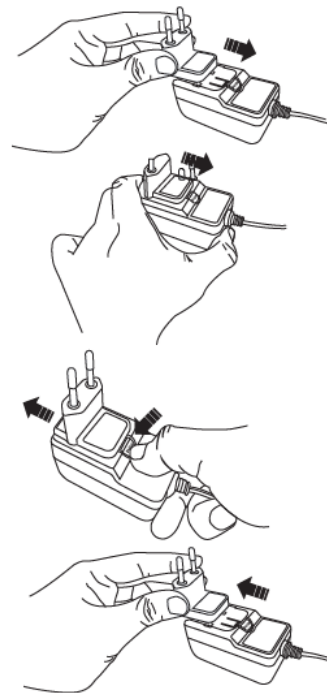


سوار کردن آداپتور برق

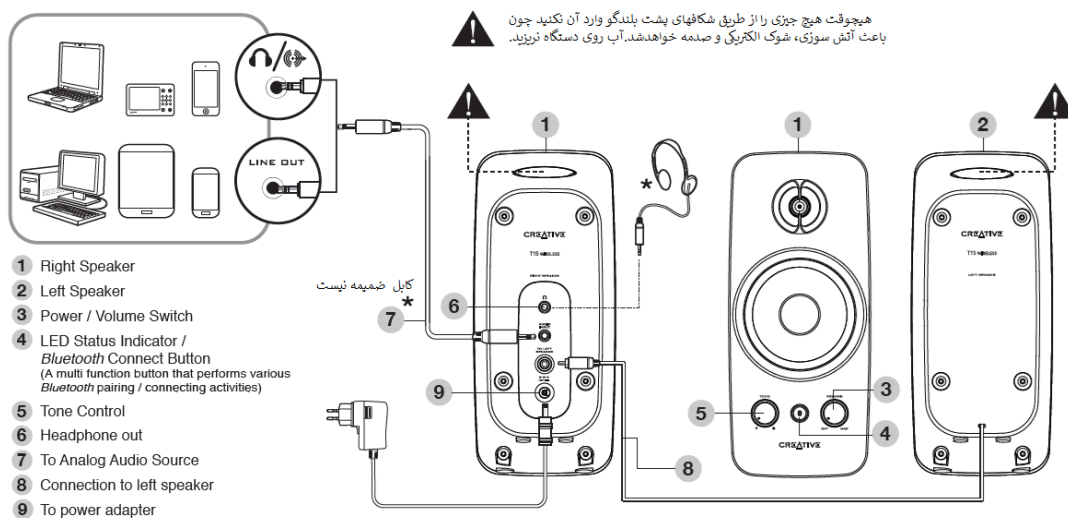
Adapter Model No.: GPE125-130100-Z



Adapter Model No.: FJ-SW1301000N

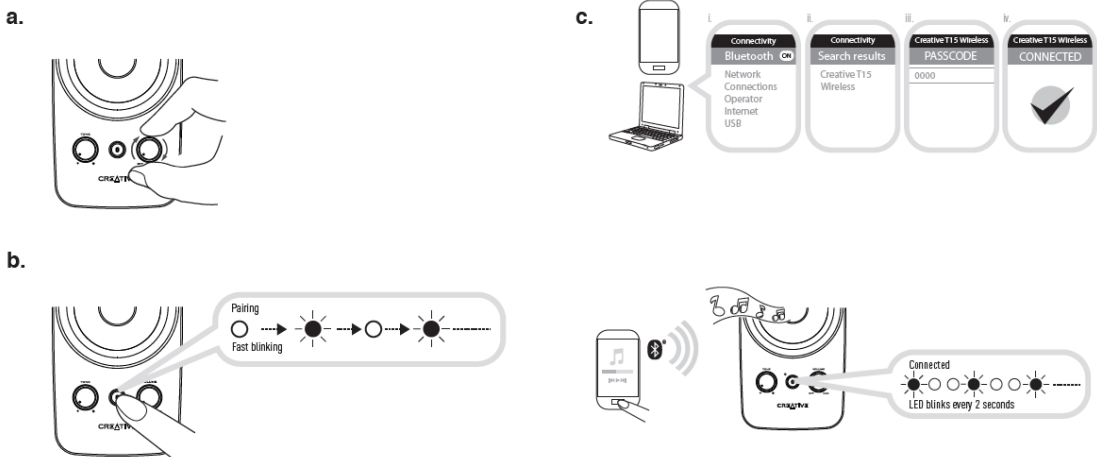


1. بررسی کلی محصول



1. بلندگوی سمت راست (Right Speaker)
2. بلندگوی سمت چپ (Left Speaker)
3. سوئیچ تغذیه / ولوم (Power / Volume Switch)
4. چراغ شاخص وضعیت (LED Status Indicator/Bluetooth Connect Button)  
(یک دکمه چند کاره که اعمال جفت شدن / اتصال بلوتوثی را انجام میدهد.)
5. کنترل تن (Tone Control)
6. خروجی هدفون (Headphone out)
7. به منبع صوتی آنالوگ (To Analog Audio Source)
8. اتصال به بلندگوی چپ (Connection to left speaker)
9. به پریز برق (To power adapter)

## ۲. پخش از طریق بلوتوث



- (a)** با چرخاندن پیچ در جهت عقربه های ساعت ، بلندگو را روشن کنید ، شاخص چراغ وضعیت آبی رنگ خواهد شد. این یعنی که با روشن شدن بلندگوها ، بلندگوها به هیچ وسیله ای وصل نیستند.
- (b)** دکمه اتصال بلوتوث را به مدت ۳ ثانیه فشار دهید و نگه دارید ، بعد وقتی شاهد دو تن بیپ همراه با چشمک زدن سریع شاخص چراغ وضعیت بودید ، دکمه را رها کنید.

(c)

- قابلیت بلوتوث را روی دستگاه روشن کنید
- Creative T15 Wireless را جستجو کنید.
- به Creative T15 Wireless جفت شده و وصل شوید. اگر کلمه رمز خواست ۰۰۰۰ را وارد کنید.
- اگر جفت شدن موفقیت آمیز بود ، دستگاه آماده پخش موزیک است.

**نکته:** آیا میدانید که می توانید به آخرین وسیله وصل شده دوباره وصل شوید از طریق:

- وقتی روشن شد ، یکبار دکمه اتصال بلوتوث را فشار دهید، یا
- وقتی بلندگو روشن است و به هیچ وسیله بلوتوثی وصل نیست ، اتصال را از وسیله بلوتوثی تان راه اندازی کنید

### ۳. ریست به مقادیر پیش فرض

شما می توانید با قدمهای زیر Creative T15 Wireless را به مقادیر پیش فرض بگردانید و حافظه دستگاه در مورد وسایل جفت شده را پاک کنید.

وضعیت	شاخص	عمل
حافظه پاک میشود. بلندگو در حالت جفت شدن قرار دارد. آماده برای قبول اتصالات از دیگر وسایل بلوتوثی	یک تن بیپ طولانی شنیده میشود. شاخص چراغ وضعیت تند چشمک میزند.	موقعی که بلندگو روشن است، دکمه اتصال بلوتوث را بیش از ۸ ثانیه فشار دهید و نگه دارید